

## Abgleich von bestandsführenden Systemen

Stellen Sie sich vor, Sie haben eine oder mehrere POSMAN Kassensysteme im Einsatz oder wollen vielleicht weitere Filialen eröffnen ... Welche Fragestellungen kommen auf Sie zu?

- Ist eine zentrale Pflege der Stamm- und Umsatzdaten möglich?
- Wie kann ich die Kassensysteme erreichen?
- Wie kann ich die Daten in meine vorhandene Dateistruktur einbringen
- Wie aktualisiere ich alle Kassensysteme parallel
- Kann ich die Aktualisierung zeitgesteuert betreiben?
- Wie halte ich die Bestandsdaten im ERP System und der Kasse synchron?

POSMAN Connect als Teil des POSMAN Kassensystems und des Filialmanagers dient dazu, die Kommunikation zwischen einem Windows-basierenden Warenwirtschafts-PC und einer oder mehreren POSMAN Kassen aufzubauen.

Dabei sorgt POSMAN Connect dafür, dass:

- alle Kassen mit aktuellen Stammdaten versorgt sind
- regelmäßig die Umsatzdaten von den Kassen abgerufen und somit die Bestandsdaten im Warenwirtschaftssystem sichtbar werden.

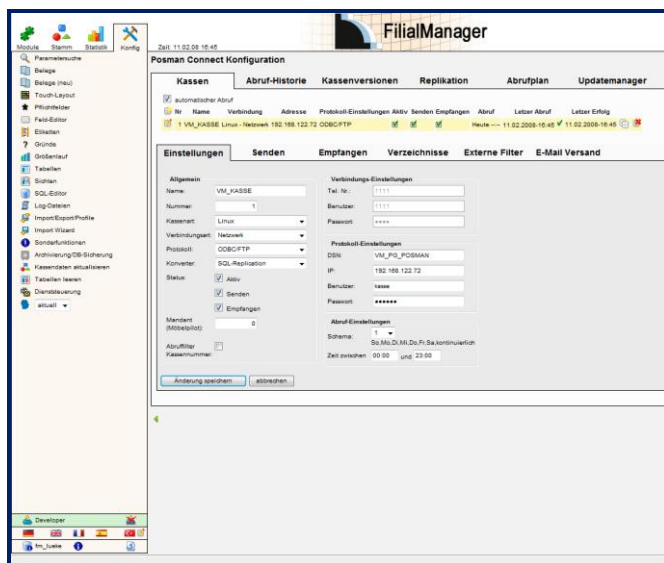
Feld	Wert
DSN	LOKAL
Benutzer	filialman
Passwort	*****
Sprache	1
Timeout	10
<b>Tabelle</b>	
Import	import
Export	export
Mandant (Möbelpilot)	<input type="checkbox"/>
Filiale	<input checked="" type="checkbox"/>
MoePi	<input type="checkbox"/>
Log	<input checked="" type="checkbox"/>

Änderung speichern

## Schulen Sie den Umgang mit dem Programm POSMAN Connect ...

- Start des Programms POSMAN Connect (Dienst + Applikation)
- Einrichtung und Test der Kassenkonfiguration (UI + Applikation)
- Anpassung der Datenpfade auf Ihr Netzwerk
- Kontrolle der Kassenabrufe
- Anpassung des Zeitschemas für den Abruf
- Einrichtung der Replikation zwischen den Kassen und dem ERP System
- Background Informationen über die Synchronisationsarten
- Bestimmen des richtigen Abgleichverfahrens
- Einrichtung des POSMAN Connect Überwachungstools
- Konfiguration der Überwachungsthreads
- Fehlersensibilisierung im Notfall

**Nur an Ihrer eigenen Hardware und in Ihrer vertrauten Umgebung lernen Sie den Umgang mit POSMAN Connect am besten. Profitieren Sie von unserem Know-How.**



**Doch wie Konfigurieren und Kontrollieren Sie den Kassenabruf der POSMAN Kassensysteme?**

**Dauer:** nach Aufwand (~5-6 Std.)  
**Teilnehmer:** bis zu 5 Personen

**Kosten:** 85 € / Std. netto zzgl. Fahrtkosten